

Argo CMS → Come impaginare / esportare direttamente in PDF un documento

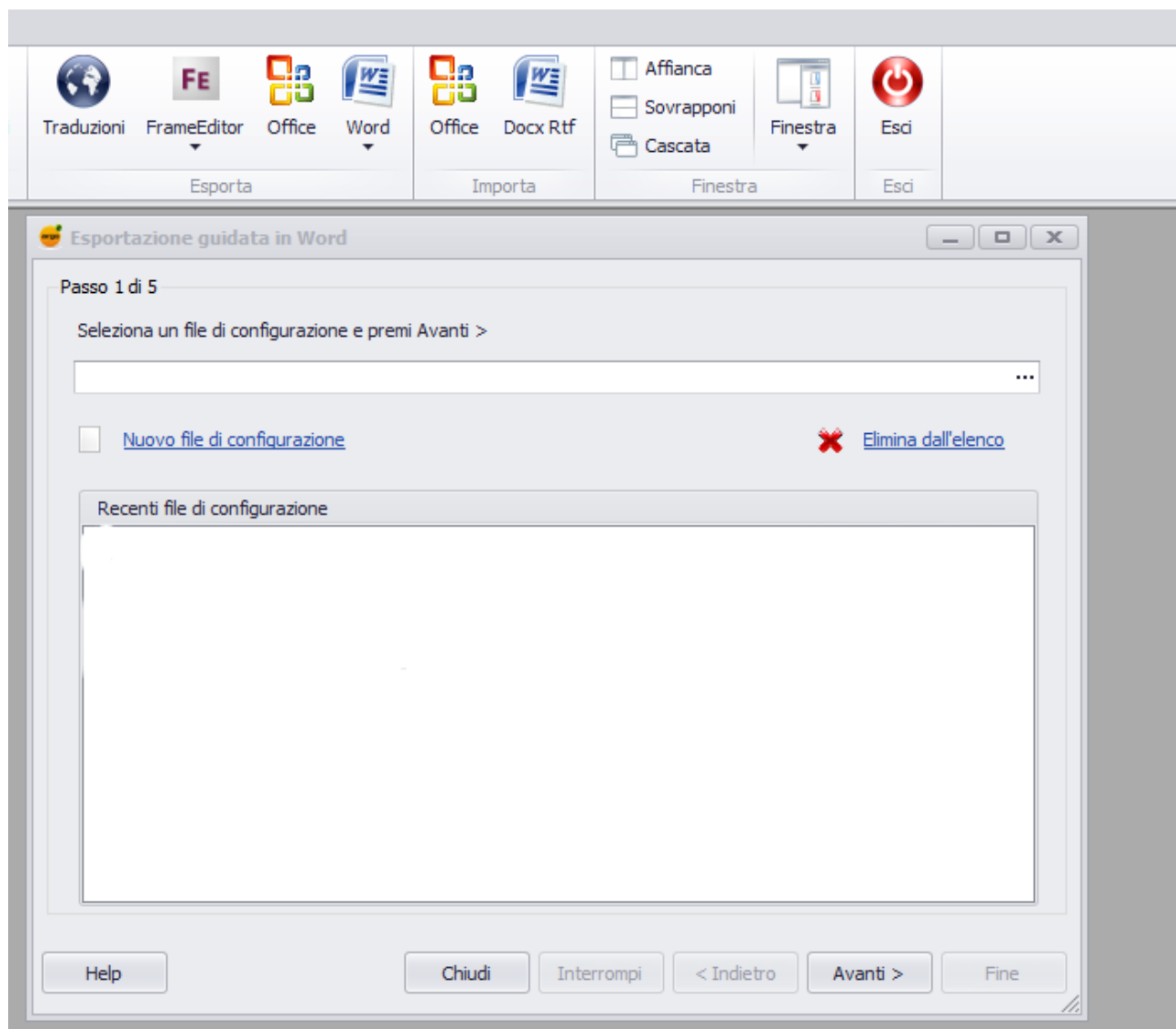
1.

Usiamo la funzione Esporta → Word, come se volessimo impaginare in automatico da Argo in MS Word.

In termini generali facciamo riferimento al video “Come impaginare in automatico da Argo in Word”, disponibile al seguente URL: https://www.youtube.com/watch?v=tpS_9h_4cYk

2.

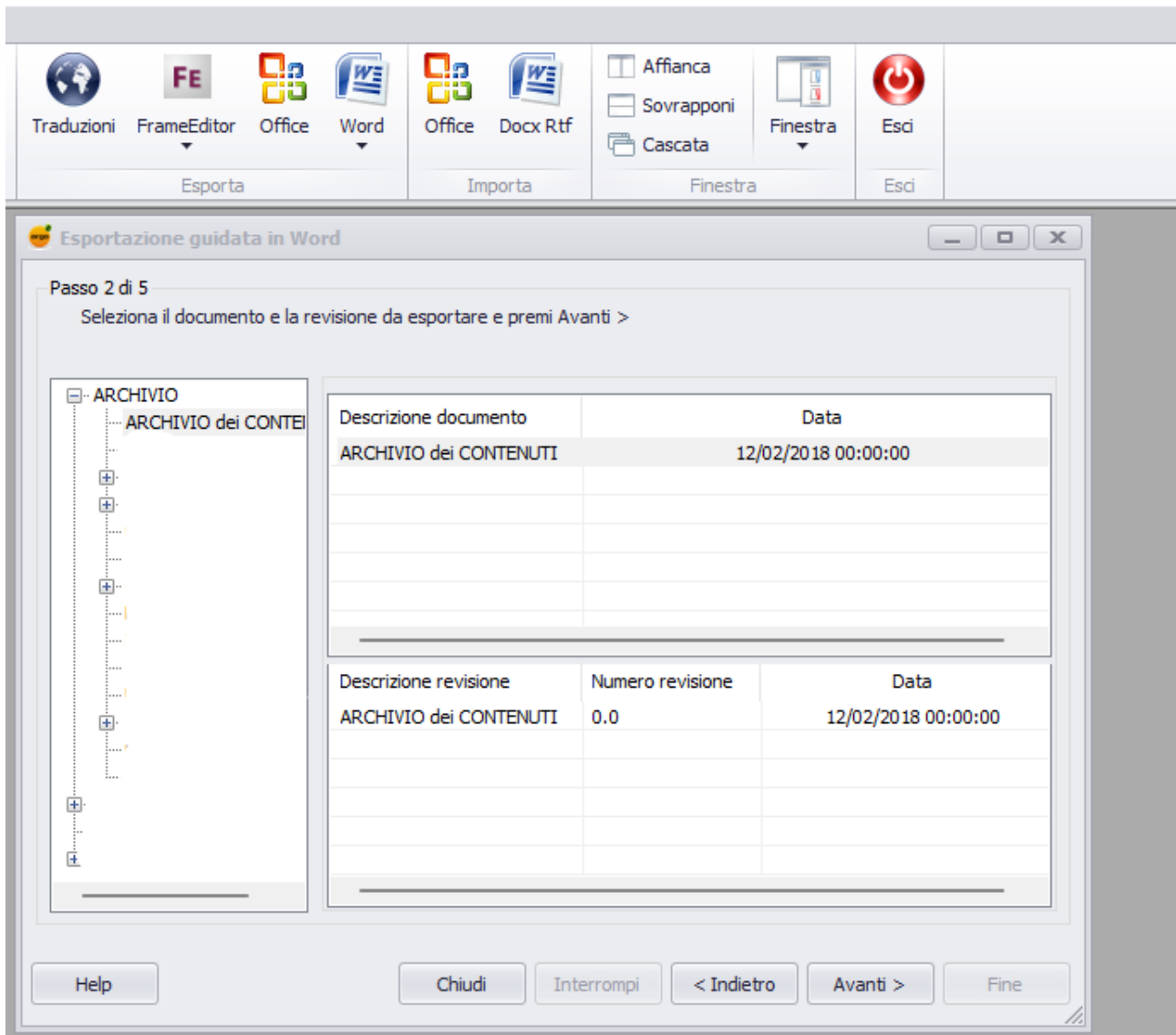
Esportazione guidata in Word - Argo - Gestione contenuti e impaginazione automatica



Selezioniamo un file di configurazione esistente o creiamo un nuovo file di configurazione.

3.

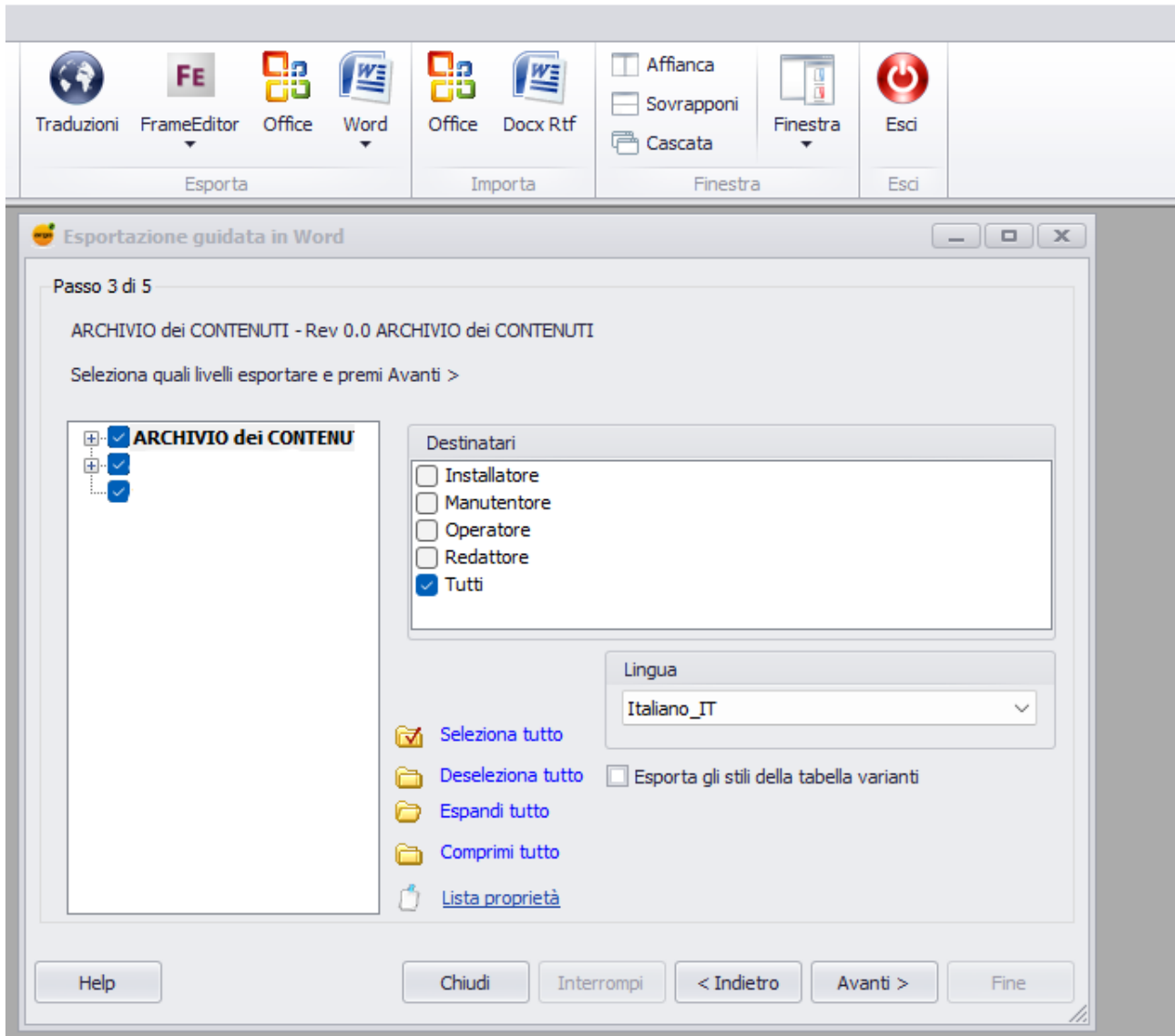
Esportazione guidata in Word - Argo - Gestione contenuti e impaginazione automatica



Selezioniamo il documento/revisione da impaginare / esportare direttamente in PDF.

4.

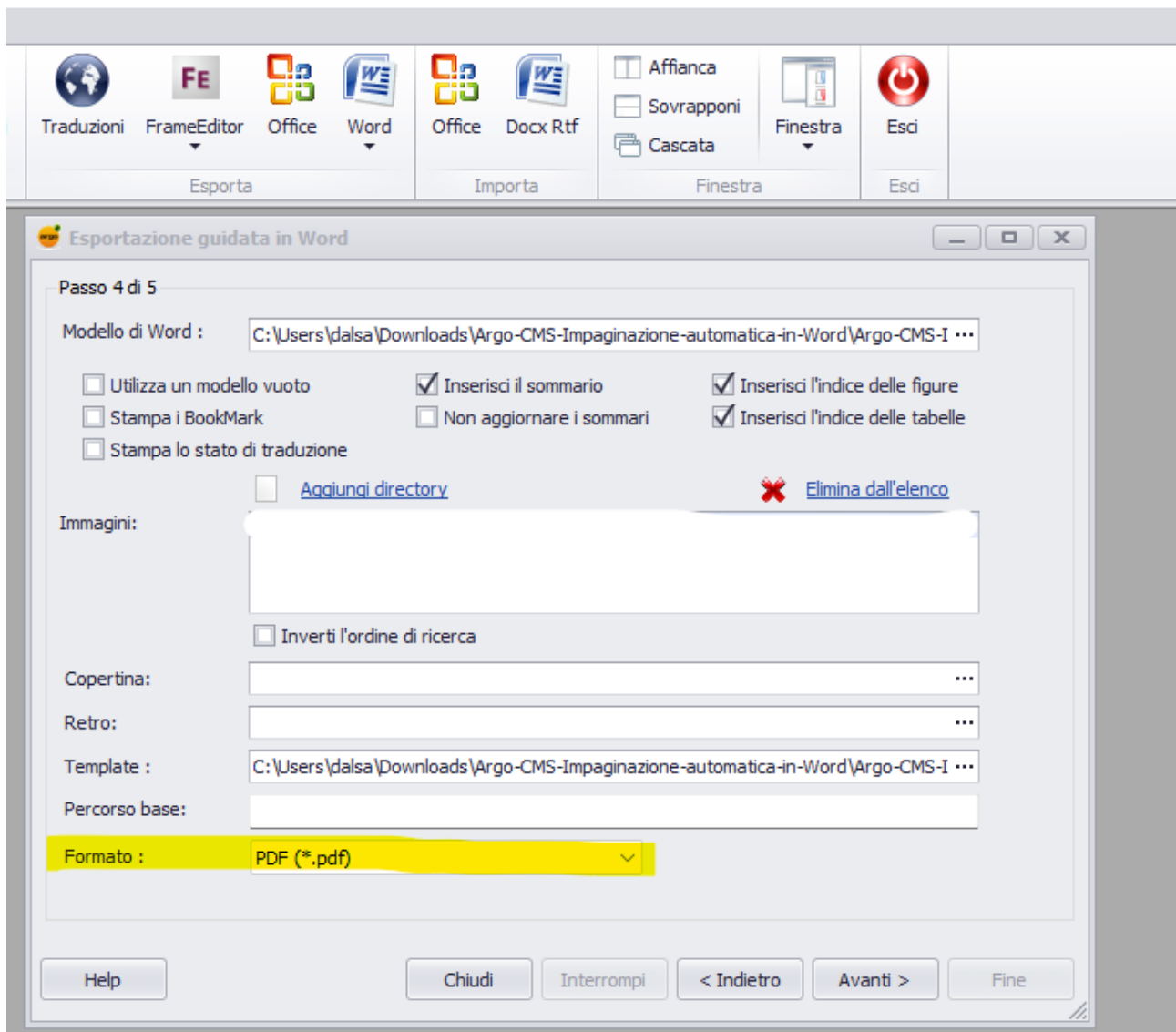
Esportazione guidata in Word - Argo - Gestione contenuti e impaginazione automatica



Selezioniamo i contenuti da impaginare / esportare, i destinatari e la lingua.

5.

Esportazione guidata in Word - Argo - Gestione contenuti e impaginazione automatica



Selezioniamo il Modello di Word e il Template come se volessimo impaginare in automatico da Argo in MS Word.

Dal menu Formato, selezioniamo l'opzione PDF.

Completiamo l'impaginazione / esportazione ottenendo direttamente il PDF del documento.

IMPORTANTE! Per formattare correttamente i vari stili dei moduli Nota, Attenzione/Divieto, Foto+Didascalia, Foto+Didascalia+Testo, Tabella (ed eventualmente TabellaVarianti) è **consigliabile definire in modo esplicito la larghezza complessiva della tabella** (17 cm nell'esempio sotto riportato), anziché usare le funzioni Adatta contenuto o Adatta finestra.

